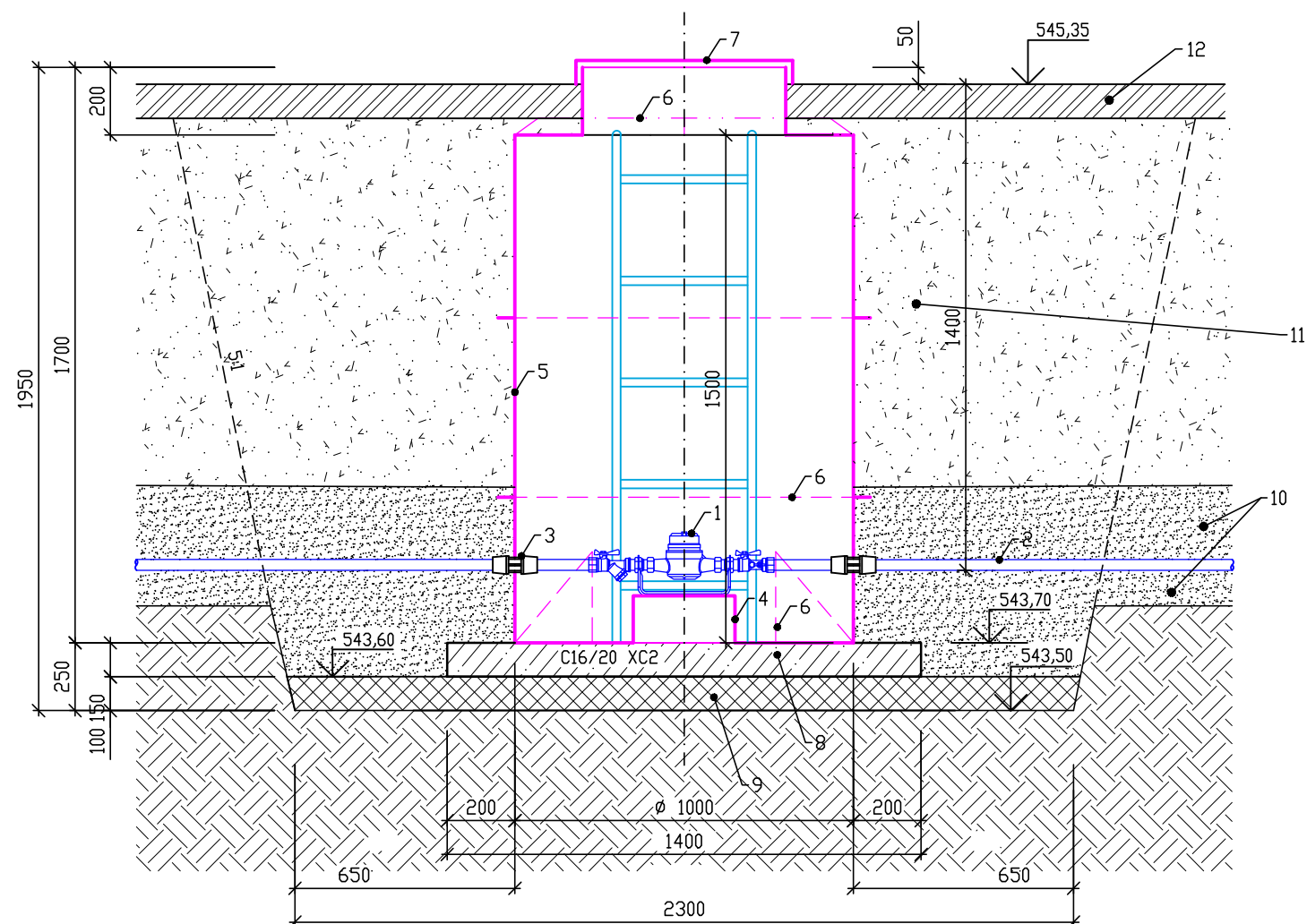
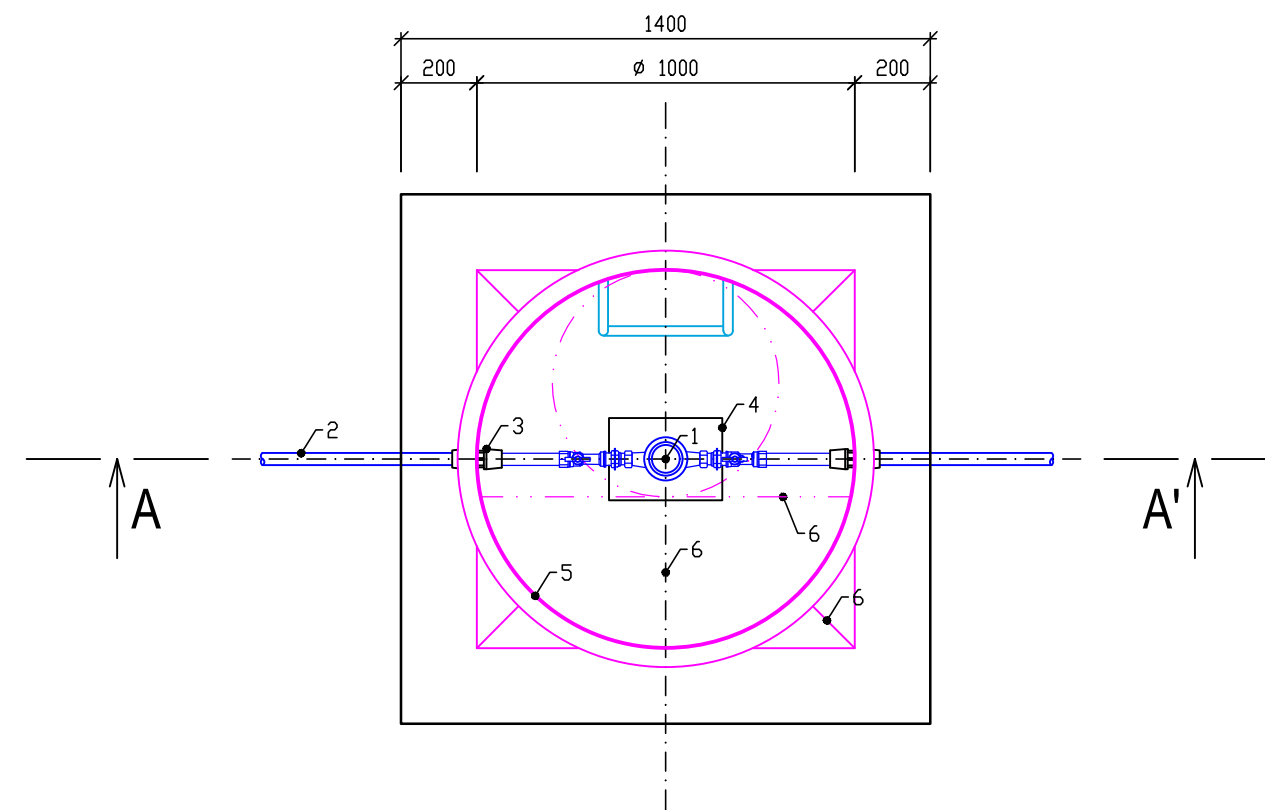


ŘEZ A - A'



PUDORYS



- 1 VODOMĚRNÁ SOUPRAVA 1" SE ŠROUBENÍM, LAPAČEM NEČISTOT, ZPĚTNOU KLAPKOU, DVĚMA
UZÁVĚRY A 3/4" ZÁVITOVÝM VODOMĚREM $Q_n = 2,5 \text{ m}^3/\text{h}$, NAPOJENÍ NA POTRUBÍ VODOVODNÍ
PŘÍPOJKY POMOCÍ SPOJEK S UPÍNACÍ MATICÍ A VNĚJŠÍM ZÁVITEM $d_{32/1}$ "
- 2 POTRUBÍ VODOVODNÍ PŘÍPOJKY PE 100 RC $d_{32 \times 3,0} \text{ mm SDR11}$
- 3 INTEGROVANÉ PRŮCHODKY $d_{32} \text{ mm}$
- 4 PODPĚRNÝ PP PILÍŘEK
- 5 PLASTOVÁ KRUHOVÁ SAMONOSNÁ ŠACHTA Z POLYPROPYLENOVÉHO VÁLCOVITÉHO KORPUSU
DN1000 O SÍLE STĚNY 6 mm, DNO A STROP O SÍLE 6 A 10 mm, VÝŠKY 1700 mm VČ.
VSTUPNÍHO KOMÍNKU
- 6 INTEGROVANÉ PÁSY A ŽEBRA PRO VYZTUŽENÍ ŠACHTY PROTI DEFORMACI
- 7 PLASTOVÝ POCHOZÍ UZAMYKATELNÝ POKLOP PRO OTVOR $\varnothing 600 \text{ mm}$
- 8 PODKLADNÍ DESKA PB tř. C16/20 XC2
- 9 VYROVNÁVACÍ VRSTVA ZE ŠD $fr.0 \div 32 \text{ mm}$
- 10 LOŽE A KRYCÍ ZÁSYB POTRUBÍ Z NETŘÍDĚNÉHO ŠTP $fr.0-22 \text{ mm}$
- 11 OBSYP ŠACHTY Z NETŘÍDĚNÉHO ŠTP $fr.0-22 \text{ mm}$
- 12 OHUMUSOVÁNÍ A OSETÍ

Zodpovědný projektant	Vypracoval	PETR ONTKO Kamenice č.p. 87 356 01 Březová IČ 64371930 tel. 608 500 077
Ing. Petr Ontko	Ing. Petr Ontko	
Stavební úřad : MÚ Aš		Proj.stupeň : PDPS
Stavebník: obec Hazlov		
NÁZEV STAVBY : Hazlov - obytná zóna Orlice - rekonstrukce komunikace		Měřítko : 1:20
OBJEKT : SO 02 - Vodohospodářská část stavby		Datum : 03/2023
Obsah : Vodoměrná šachta		Č.zakázky : 208/2021
		Č.výkresu : D.2.15